



USA 2011

Pamela Ammann

USA Reise 31.5. bis 12.9.2011

- 31.05 -10.06 Abreise Hamburg, Einschiffung auf Queen Mary 2, New York
- 10.06 -18.06 New York
- 19.06 -23.06 Chicago
- 25.06 -09.07 Los Angeles
- 09.07 -15.07 mit dem Auto von Los Angeles nach Las Vegas, Gran Canyon
Bryce Canyon, Zion Canyon über Las Vegas zurück nach LA
- 15.07 - 23.07 Los Angeles
- 23.07 - 01.08 Fahrt nach Santa Barbara, Morro Bay, Monterey und Carmel
- 01.08 - 16.08 San Francisco
- 16.08 -18.08 mit Amtrak nach Chicago
- 18.08 -19.08 Chicago, Rochester, zu Büchlers nach Canandaigua
- 19.08 -26.08 Canandaigua
- 26.08 von Rochester nach Barrington zu Heidi und Peter Smith-Schiess
- 27.08 wegen Hurrikan Irene Flucht mit letztem Zug nach New York
- 27.08 - 05.09 New York
- 05.09 -12.09 Einschiffung auf QM2 nach Southampton und Zürich.



Hafenrundfahrt Hamburg: Elbphilharmonie Herzog de Meuron



Die Queen Mary 2, auf der wir in Hamburg einschiffen.



Die Verrazano Narrows Bridge um 5.30 Morgens

Eingeweiht 1965, mitgeplant vom Schweizer Othmar Ammann aus Feuerthalen ZH, der dann 85 Jahre alt ist.



Im Bus über die Brooklyn Bridge

Frank Gehrys neues Hochhaus ist in der Mitte zwischen den Streben zu sehen.



Der Einkaufstempel von Apple
am zentralen Columbus Circle.



Cooper Union, Hochschulgebäude von Morphosis 2010

41 Cooper Square.



New Museum von SANAA

231 BOWERY
NEW MUSEUM

DIAMOND EQUIPMENT
The Museum

231 7 FLOORS RESTAURANT & KITCHEN EQUIPMENT
AMGOMA RESTAURANT EQUIPMENT
Distributor of all major Brands of Restaurant & Kitchen Equipment



New Museum von SANAA, 2007

7 Bowery / Prince Str.





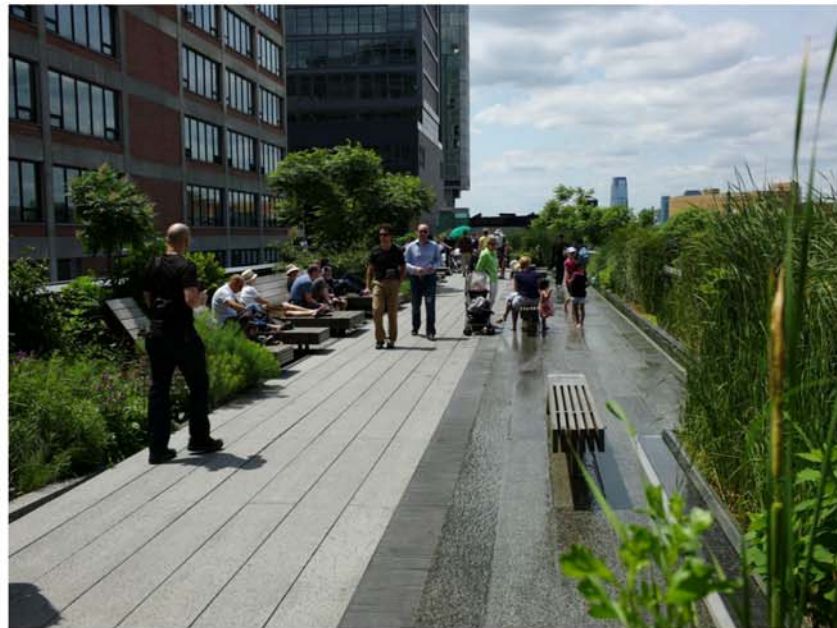
Herzog + de Meuron an der 40 Bondstreet, 2006

Luxuriöses Wohnen hinter Glas und grünem Metall
Neuinterpretation des "Vorgartens".



Die Highline von Diller Scofidio + Renfro, ab 2008

Promenade auf einer ehemaligen Hochbahn-trasse. Die Umgebung erfährt einen Entwicklungsschub.





Im Hintergrund die neuen Gebäude von Gehry und Nouvel

Luxus Condo von Frank Gehry, 2011

8 Spruce Str. Das höchste Wohngebäude in New York,
267m, digitales Design nun auch fürs Wohnen.







Luxus Residenzen am Hudson River von Richard Meier, 2002

173/176 Perry Str. Hier soll Calvin Klein, Nicole Kidman und Martha Stewart ein millionenteures Loft besitzen.

Ausfahrt New York mit dem Amtrak



Der Bahnhof von Chicago





AMüsement mit the Cloud Gate , Anish Cooper2004

Reliance Building von Burnham & Root, 1891

32 North State Street. Urvater der Stahl und Glas Hochhäuser, zwei Geschosse Granit, darauf ein Stahlrahmen.



The Monadnock von Burnham & Root, 1891

53 West Jackson Boulevard. Einfachheit und Minimalismus aus den 50er Jahren und modernes Drama.



Lake Point Tower, Schipporeit & Heinrich, 1968

Entlang dem Chicago River sind die neuen und neueren Hochhäuser zu besichtigen. Hier ein Condo mit Ausblick.



333 Wacker Drive, Kohn Pedersen Fox, 1983

36 Geschosse aus grünem Glas reflektieren die Farben des Chicago River.





Sears Tower, umbenannt in Willis Tower von SOM, 1968-74

233 Wacker Drive. Das zweithöchste Gebäude der Welt für 2 Decaden, verjüngt sich so wie die ersten Skyscrapers in New York und anderswo.

860-880 North Lake Shore Drive, Mies van der
Rohe, 1951





860-880 North Lake Shore Drive, Mies van der Rohe, 1951

"Less is more" war Mies's credo und hatte grossen Einfluss. Hier die Stahlkonstruktion für ein Wohnhaus das aussieht wie ein Büroturm.


Auf der Zugfahrt von Chicago nach Los Angeles

Eintönige Landwirtschaft, meistens Mais, manchmal
Soya soweit das Auge reicht.



Einfahrt in Los Angeles



A scenic view of the Los Angeles skyline from Observatory Hill. The foreground is dominated by the dark, intricate branches of a large pine tree on the left and right. In the middle ground, a residential neighborhood with white buildings and red-tiled roofs is visible, interspersed with numerous tall palm trees. The background features the dense Los Angeles skyline under a clear, bright blue sky. The overall atmosphere is bright and clear, suggesting a sunny day.

LA: der Blick vom Observatory Hill

Wir besuchen im American Film Institute an der N. Western Ave.



Der gedeckte Sitzplatz, was für ein Segen.





Die Watts Towers von Simon Rodia

Die erste Autofahrt mit dem Navi bringt uns sicher an Ort und Stelle.
Kacheln, Tonscherben, Geschirr schmücken die phantastische Skulptur.



Auf dem Weg ins Zentrum von Santa Monica





3 Ateliers von Frank Gehry an der Indiana Ave., Venice, 1981



Chiat Day Mojo Advertising Agency, Frank Gehry, 1991

350 Main Street, Venice.



Getty Center von Richard Meier, 1997





COFFEE TASTE
A CLASSIC
KNING.

UGH THE
WHANKIES WE
HIN YOU'D

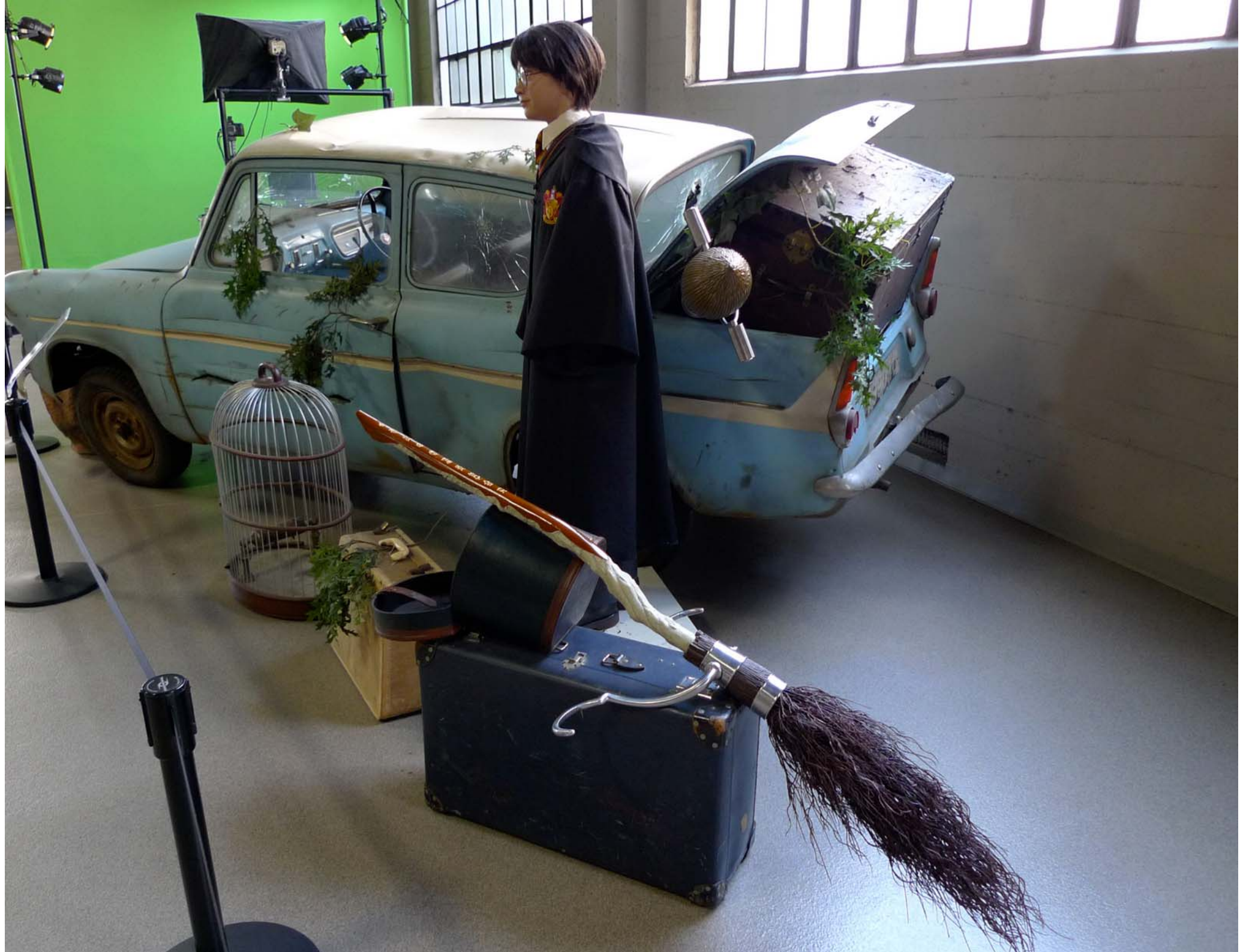
BREW GUAR-
EP YOUR EYES
E WEE HOURS

OF FLAVORS
ETHER TO
AY SING.

RAW, THIS
AVE YOU SWING-
LAMP POSTS

Die Studios von Warner Brothers in Burbank

Im Elektrowägel fahren wir durch Strassenkulissen, sehen Show-Studios, Serien-Dekors und das Museum.



Walt Disney Concert Hall von Frank Gehry, 2003

Grand Ave, zwischen 1st und 2nd street. Gleich neben dem heruntergekommenen Downtown.







In Las Vegas stehen die Highlights der ganzen Welt



The original sign from a 1948 model year. The one shown here and another model year, will be produced and shipped on the new standardized building and interior and ready for Flamingo as a stock item.

Hotel Flamingo anno 1954



Spannende Fahrt nach Grand Canyon







Bryce Canyon National Park



Bryce Canyon National Park

Hoodoos heißen die Spitzen, Türme oder Fels-formationen, herausgerodiert zu einem Amphitheater.



Zwischen Bryce Canyon und Zion Canyon



Zion National Park

Es hat nur eine Lodge im Park, Alle anderen müssen Abends raus zu ihren Wohnwagen, Motels, Hotels. Gratis Shuttledienst der Busse.



Der Virgin River hat diesen Canyon herausgefressen

Auf einer 25 km langen Wanderung kann man durch die Narrows waten. Es soll sehr enge Stellen haben.



Auf dem Weg zurück nach Las Vegas



Las Vegas: Hier endlich die erste Gondelfahrt.



Piazza San Marco mit romantischer Stimmung Tag & Nacht





Hollywood: Walk of Fame



Santa Barbara: Deine schöne Pier ist vollgestellt mit Autos
... deren Grösse ist nicht allzu knapp.



Der Strand von Santa Barbara

Hier gedenkt eine Gruppe, die herumfährt, der gefallenen Soldaten.

WAR profiteering

HELLO??

IF AMERICAN CHILDREN

All Are Welcome
On The Sand




Morro Bay mit Morro Rock und einem Fischereihafen



Das eigenartige Hotel: Inn at Morro Bay



Hearst Castle: ein "must see",
ausser fix und hinten nix.



Unsere Fahrt im Big Sur, ein "must have done"

Eigentlich heißt es "sonniges Californien" doch hier verdeckt der Sommernebel diese berühmte Küstenstrecke.





In Carmel am Strand, eine sehr exclusive Lage.



San Francisco: Transamerican Pyramid



Unsere unmittelbare Umgebung: hügelig, verboten, steil



Lombard Street: Höhepunkt für Auto Touristen



Mitte 19.J zieht ein Major ein rechtwinkliges Strassen-netz über die ausgebrannte Stadt: hinauf und hinab, unbesehen wie steil die Hügel.





Klassische viktorianische Reihenhäuser

Sehr schmal, zwei - dreigeschossig mit mehr oder weniger italienischen Renaissance Applikationen.





Das Castle im Mission District:

Eine Fabrik für Hardcore Porno-Filme in der man auch eine Führung machen kann.



Im Castro Quartier: ein Kunsttempel - auf der Fassade



De Young Fine Arts Museum von Herzog + de Meuron, 2005

Im Golden Gate Park, ein zweistöckiges Museum und ein Turm für die Bildung mit Aussichtsplattform.



Die Aussenhaut besteht aus getriebenen und gelöcherten Kupferplatten.



PICASSO

MASTERPIECES FROM THE MUSEE NATIONAL PICASSO, PARIS

JUNE 11 - OCTOBER 9, 2011

MAIN ENTRANCE

Museum Store



Die Golden Gate Bridge im Augustnebel, O. Ammann 1937



Von Chicago, Rochester nach Canandaigua





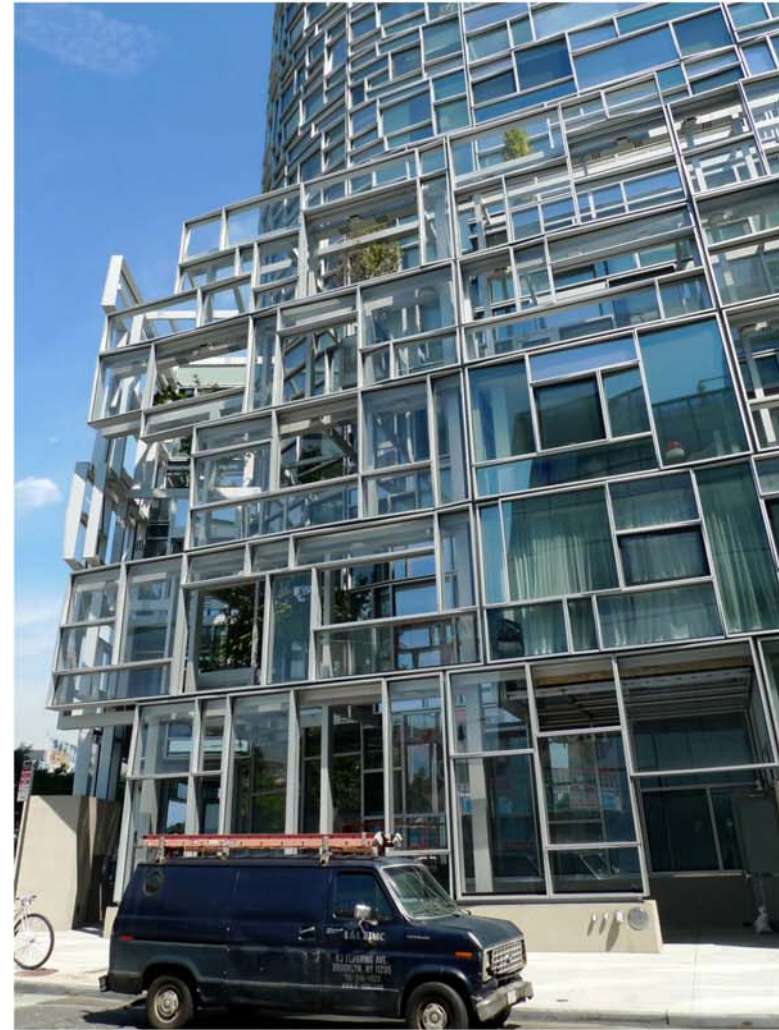
In NY weitere architektonische Erkundungswanderungen

Das IAC Headquarters (Barry Diller's media and Internet business), 2007
555W / 18th Str.



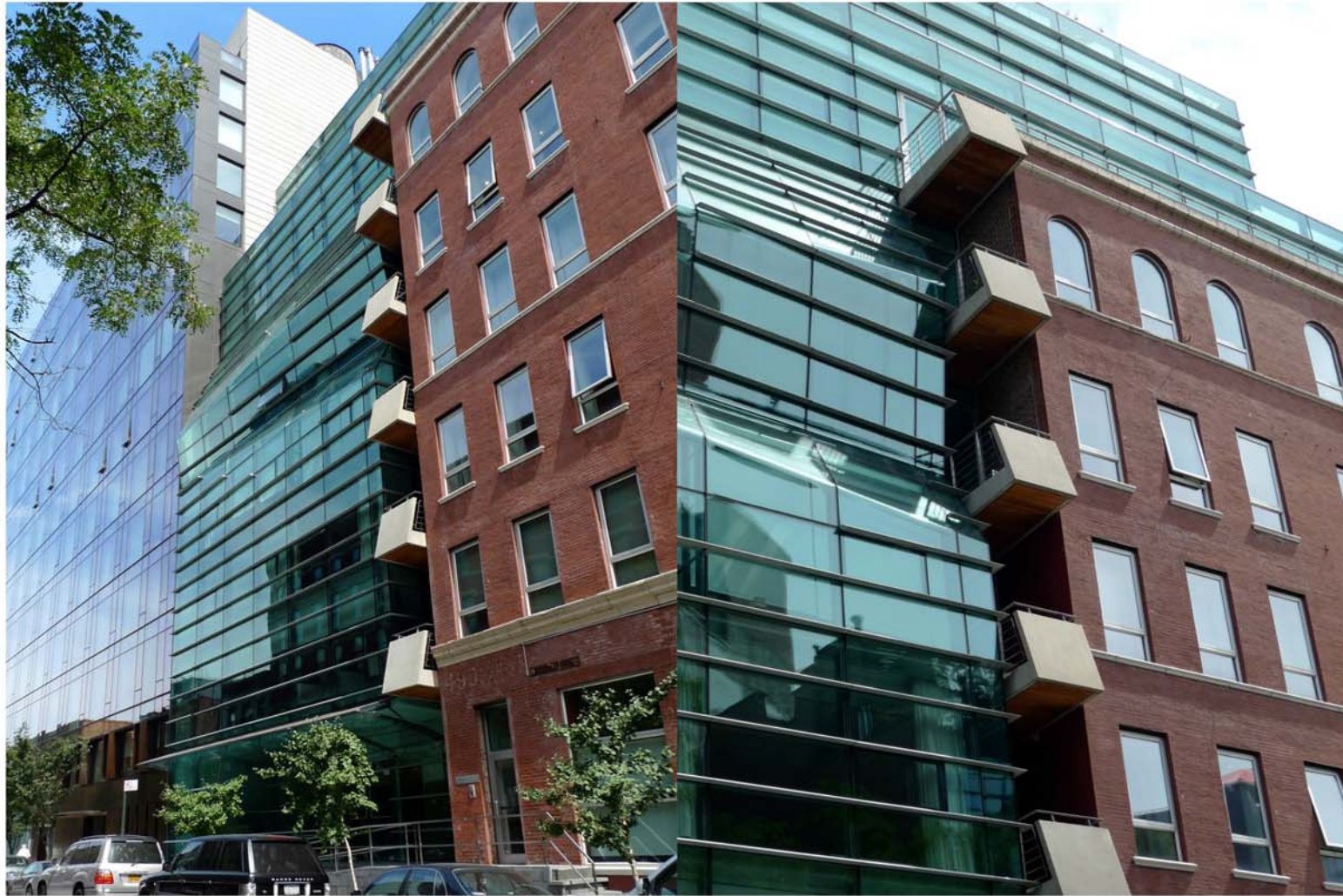
Vorne Eyebeam Museum, hinten Residences von J. Nouvel

Eyebeam Museum von Diller und Scofidio, 2010, ist aussen äusserst bescheiden.



Luxuriöse Condos in Chelsea, von Jean Nouvel, 2010

100 11th Avenue.



The Porter House von SHoP, 2003

366 W 15th Str. Ergänzungen auf und neben einem ehemaligen Lagerhaus, ein Aquarium zum Wohnen. Vom Lagerhaus ist nichts zu spüren.

41 luxuriöse Apartments + Läden, Nouvel 2007

40 Mercer Str., mitten in SOHO.



Hearst Headquarters von Forster Partner, 2000

300 W, 57 str. Ein Turm über 6 Stockwerke: die Erdgeschossbeziehungen zur Umgebung bleiben erhalten.



Alvon Alley Tanzzentrum von In+Bibliowitz, 2005

Tanz hinter Glas, das ist vorallem Nachts attraktiv
405 W, 55th str.



Lipstick ein Gebäude von Philip Johnson, 1986

885 Third Avenue. Eine Glas-Granit Fassade in der stromlinienförmigen Architektur der 40er Jahre.





Lamp/Bear von Urs Fischer vor Versteigerung

© 2015 Urs Fischer, New York, NY



140

CROWN BROTHERS HARRIMAN

140





P1060395







USA 2011

© Pamela Ammann